



Udgiven af Ildfluerne i Det Danske Spejderkorps. Redaktionsudvalg: Susanne Hansen, Ander Nielsen og Claus Hjelm. Foto: Anders Nielsen og Claus Hjelm



# Krible - Krable

Løsningen til Krible Krable Quizen findes på [www.ildfluer.dk](http://www.ildfluer.dk)—En bid af naturen.



## EN BID AF NATUREN

Snart er foråret over os, det grønnes og spirer frem og vi får lyst til og komme ud i naturen. Mellem alt det grønne og spirende, begynder det og krible og krable rundt med insekter, biller og larver. Prøv og komme ned på knæ, flyt en sten, kik under noget bark, rod i jorden eller flyt en pind. I vil med garanti finde noget spændende, som kan gøre turen interessant for både spejdere, ledere eller andre, der har lyst og interesse for naturens mange skønne sider.

I dette hæfte har vi lavet nogle små aktiviteter/ideer, der gør det lidt mere spændende og komme ud i det spirende forår.

Hæftet er en del af en række små hæfter udgivet af ildfluerne. Der vil løbende komme flere hæfter med små aktiviteter til både børn og voksne.

God fornøjelse

Naturudvalget



## Hvepsefælde af plastflaske

**Du kan med en plastflaske, hurtigt og nemt lave din egen hvepsefanger.**

En hvepsefælde er i bund og grund en yderst simpel indretning, der skal lokke hvepsene ind i en fælde med et lokkemiddel, hvorefter de aldrig kommer ud igen.

Den billigste løsning er at lave en hjemmelavet hvepsefælde af en plastflaske. Tag en 1,5 liters sodavandsflaske, og klip den over cirka midtvejs.

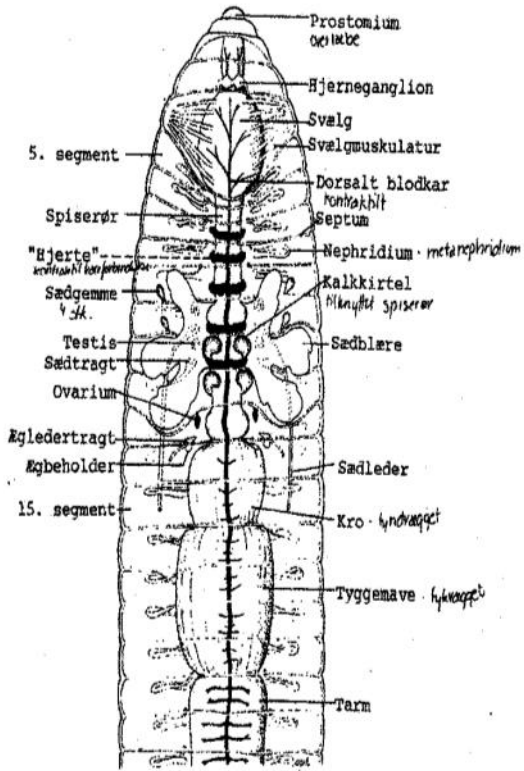
Toppen af plastflasken sættes nu ned i bunden, så den fungerer som en tragt ned til bunden.

I flasken hældes et lokkemiddel. Sodavand, saft eller sukkervand er yderst effektivt, til at lokke hvepsene ned i fælden.

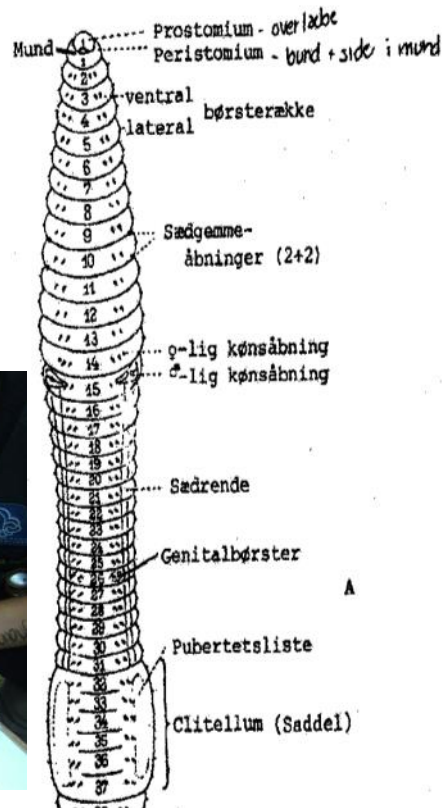
Fælden er nu klar til brug, og kan opsættes på steder, hvor hvepsene er til gene. Herved skulle det gerne resultere i, at hvepsene lokkes til af lokkemidlet, fremfor dig.



# Orm



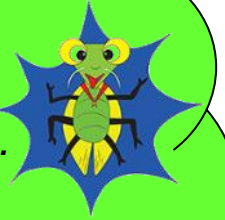
Forende af stor regnorm, set fra dorsalsiden. Indre anatomi. (Efter Barnes).



Hej

Når solen titter frem og langsomt varmer jorden op, bliver der også liv i de små dyr og insekter der findes i jorden. Det er dem vi i denne folder vil ud og lede efter.. Vi skal ned på knæ og pille, rode og rage. Få jord under neglene og beskidte knæ.

Se også [ildfluer.dk](http://ildfluer.dk).





## Byg et orme-bo

Du kender sikkert regnormen, når du graver i jorden vrimler det frem med regnorme. Regnormen lever i gange i jorden, kommer mest op om natten hvor den spiser gamle visne blade samt andre døde planter og dyr som den findeler og blander med jorden. Regnormen har små børster på siderne, som de bruger til at skubbe sig frem gennem jorden med. De kan ikke tåle lys og må ikke tørre ud. Regnormen er både en han og en hun. Regnormen kan overleve at blive hakket over, men kun forenden overlever. Den kan blive mange år gammel. Undersøg hvordan regnormen bevæger sig rundt i jorden.

**Byg dit eget orme bo..** Du skal bruge: Sav, målebånd, blyant, bor til og bore huller i plexiglasset, håndbor eller boremaskine, 0,5 m. liste ca. 20x20 mm. Der deles i 1x 20 cm og 2x13 cm., 2 stk. Plexiglasplade 15 x 20 cm., 9 stk. skruer 6mm

**Sådan gør du:** Sæt listerne sammen i et U, hvor højde er 15 cm. og brede er 20 cm.. Sæt plexiglaspladerne fast på hver side med skruer.

Bor små huller til skruerne med 4 cm mellemrum. Hvis i bruger søm eller ikke borer huller, kan i komme til at flække pladen. Fyld boet med jord, lidt blade og et par orme, så vil i kunne følge ormens gang gennem glasset.

### En nemmere løsning:

Et stort syltetøjsglas og et stk. stof i stedet for låget. Fyldt lidt jord og blade i glasset samt et par orme og bind stoffet over glasset

## Krible Krable quiz

### Hvad er en Bænkebidder ?

A. En tang tømrer bruger B. En af de ældste insekt arter på jorden C. En hund der bider i bænke.

### Hvad er et Insekt-bo ?

A. Et bo bygget til flere forskellige slags insekter B. Et dårligt isoleret hus C. En boligforening.

### Hvad er et Orme bo ?

A. Huller i en svamp B. En kælder lejlighed C. En ramme med plexiglas på, så man kan se ormene arbejde.

### Hvad bruges en Våd avis til ?

A. Bruges til at slå fluer ihjel med.  
B. At lægge på jorden natten over, så insekterne gemmer sig under den.  
C. Til vandede historier.

### Hvor mange ben har et Tusindben ?

A. ca. 240 B. ca. 652 C. ca. 1000

### Hvad lever Tæger af ?

A. Suger blod B. Spiser på kro C. Suger blad saft (Vegetar)

### Myren ?

A. Er et krybdyr B. Kan flyve C. Har fire ben.

### Hvad er en Ørentvist ?

A. En fugl B. Et insekt der kan flyve C. Et slagsmål mellem to ørne

### Hvordan holder Fluerne sig fast ?

A. Har sugekopper på benene B. Har små hår på benene, som virker som kroge  
C. Den sørger hele tiden for at benene er fedtede så den klæber fast.

### Hvad er en Insektsuger ?

A. Noget man sætter på vinduesviskeren B. Slange man suger insekter op med.  
C. En speciel støvsuger.

### Hvad gør en Bi ?

A. Spiser kød B. Stikker flere gange C. Kan kun stikke en gang, da brodden bliver siddende og bien dør.

### Hvad er Mariehønen ?

A. vegetar B. kødædende, spiser bladlus C. Den er ikke en bille.

### Hvad er en / et Guldøje ?

A. Insekt der kommer frem når der bliver varmt i et lokale B. Et øje af guld, sørøvere brugte C. En indisk gud.

# Kan du huske farverne ?

Du kan bruge en bog til at slå op i, hvis du ikke kan huske hvilken farve de har.



Skarnbasse



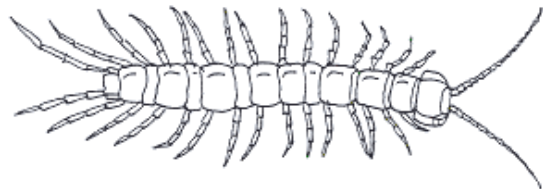
Bænkebidder



Løbebille



Tusindben



Skolopender



Kuglebænkebidder



Skovmyre



Mariehøne



Jagtedderkop



Skovsnegl

## Insektsuger



### Sådan gør du.

- 1 stk. slange 10 mm på 10 cm.
- 1 stk. slange 8 mm på 16 cm.
- De to slanger skal kunne gå ind i hinanden.
- 1 stk. gaze på ca. 6-8 cm.

Gazen lægges sammen et par gange og samles om den lille slange, dette sættes inden i den tykke slange.

Sugeren er nu klar til suge insekter og kryb fra jorden eller andre steder.

Man suger i den tynde ende, den tykke holder man over insektet/krybet man vil suge op, så den tykke ligesom bliver et opsamlings rør.



## Insektfælde



### Sådan gør du.

1. Grav et lille hul i jorden på størrelse med dåsen, så den passer ned i hullet uden luft omkring. Åbningen skal være i niveau med jordoverfladen.
2. Placer de 4 små sten på jorden omkring dåsen 2,5-5 cm fra dåsens kant.
3. Læg plade ovenpå stenene for at beskytte insektfælden mod nedbør – det vil også skabe de rette fugtige omgivelser, der tiltrækker insekter på nattevandring.
4. Lad fælden være i 24 timer, og se så, hvad der er gået i fælden.
5. Find navnene på insekterne og skriv dem ned. Tjek fælden endnu et par gange i løbet af en uges tid. **Husk at slippe insekterne fri igen.**

## Byg et insekt-Hotel



Et insekthotel vil tiltrække mange forskellige insekter og give dem mulighed for at bo, spise eller yngle. Som regel er et insekthotel udformet som et hulrum, der fyldes med forskellige materialer, som insekterne kan lide at være i. Nogle af materialerne skaber hulrum og giver gode gemmesteder, som kan bruges til at lægge æg i, eller som insektlarverne kan forpuppe sig i. Der må der gerne være fugtigt på værelserne, for så trives gæsterne bedst. Hotellet skal placeres i det fri med adgang til al slags vejr. Hotellet kan være stort og flot at se på, med forskellige rum, eller det kan være mere simpelt. Et rør med halm eller en kasse med grene kan også være et insekthotel. Der kan bruges mange forskellige ting til at fylde insekt hotellet op med, kun fantasien sætter grænser.