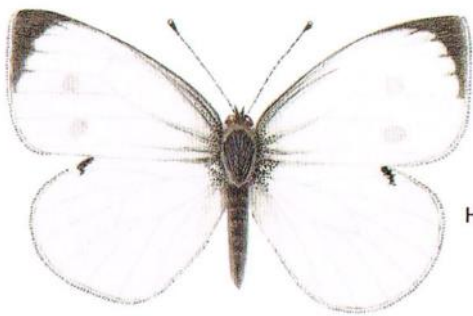


# Løsninger til "Den Bynære Natur"

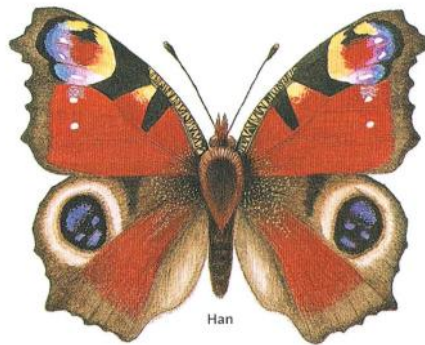


Farvelæg sommerfugle, her kan du se farverne på sommerfuglene.



Kålsommerfugl

Han



Dagpåfugleøje

Han



Nældens Takvinge

Han

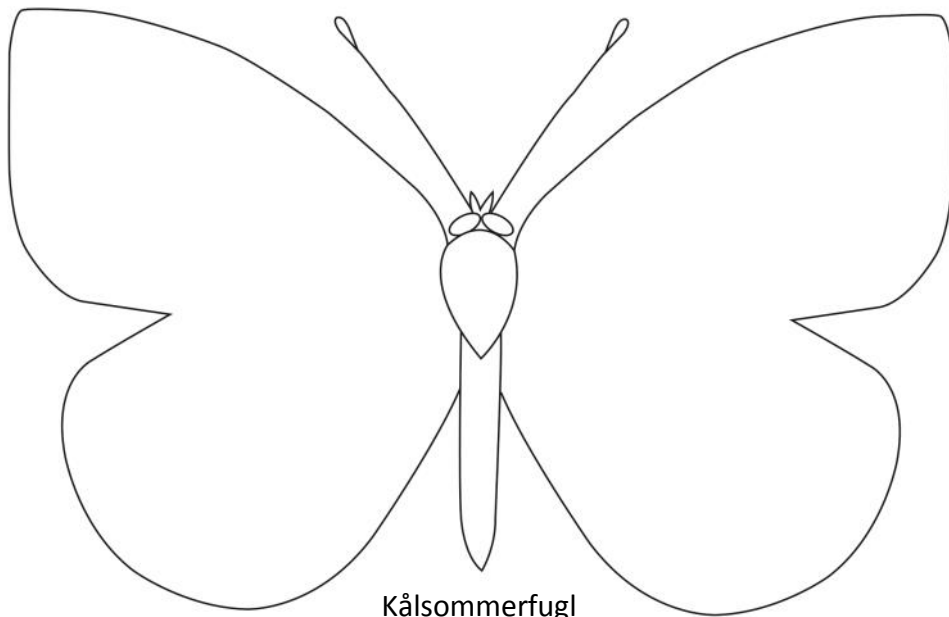
## Bynær natur quiz

Hvor mange æg lægger duen?	5-6 æg	<b>1-2 æg</b>	7-8 æg
Han og hun duen skiftes til at ruge, hvem ruger mest i døgnnet	Han duen 12 timer i døgnnet	<b>Hun duen ruger 16-17 timer i døgnnet</b>	De ruger hver halvdelen af døgnnet
Hvor mange dage ruge duen?	<b>17 dage</b>	24 dage	31 dage
Hvad er ræveskab?	Et skab som man opbevarer ræve pelse i	Ordet udtales ræveskab og er en ekstra tyk pels som rævene har når de bor i byerne	<b>En ekstremt kløende hudsygdom som rammer ræve og hunde</b>
Hvor mange ynglende gråspurvepar? er der ca. i Danmark?	500.000 par	<b>900.000 par</b>	1.500.000 Par
Hvor mange kuld unger får gråspurven?	1-2 Kuld	<b>2-3 Kuld</b>	3-6 Kuld
Hvor mange æg ligger gråspurven	1-4 æg	<b>5-6 æg</b>	6-9 æg
Hvad er en husskade?	Et lille insekt som lever i revner i gamle huse	En skade på et hus	<b>En fugl</b>
Alle dyr har et latinsk navn, dette dyr møder du ofte i byen ( <i>Canis lupus familiaris</i> ), hvad hedder dyret på dansk?	Kat	Undulat	<b>Hund</b>
Hvor længe lever gråanden	2-3 år	4-5 år	<b>6-7 år</b>

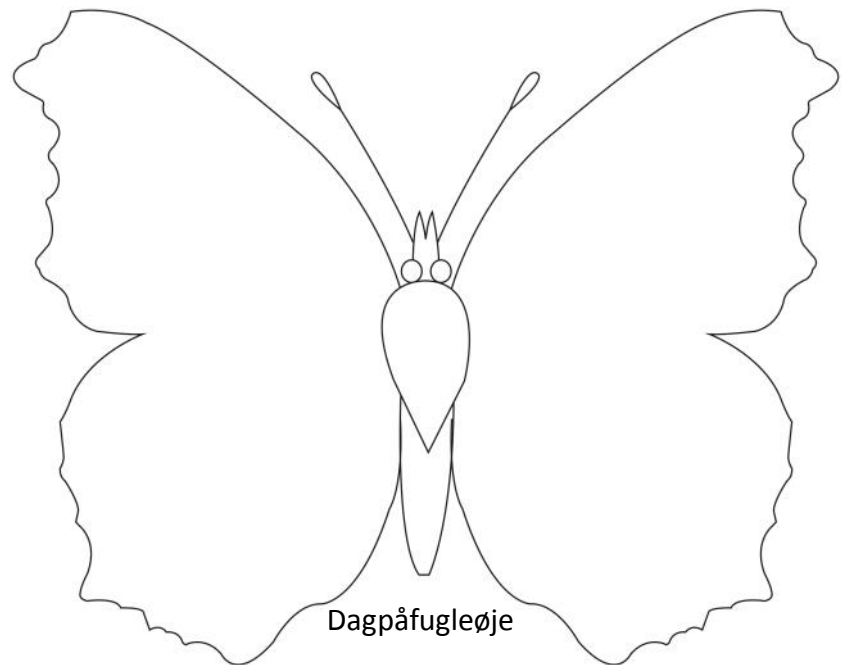
Det rigtige svar er skrevet med rød



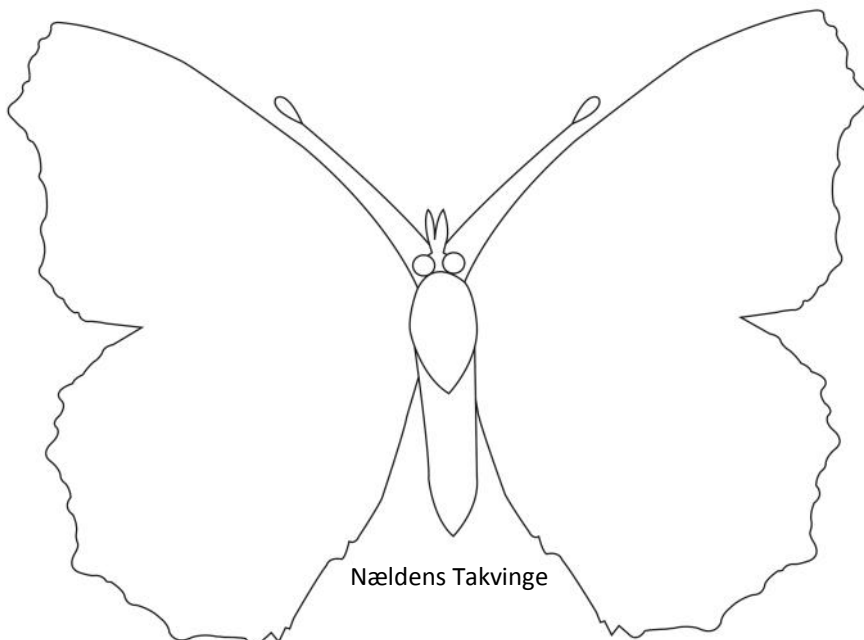
# Farv sommerfugle



Kålsommerfugl



Dagpåfugleøje



Nældens Takvinge

**Træernes blade**



Ahorn



Ask



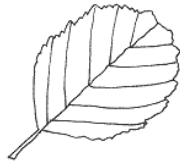
Bøg



Eg



Kastanie



Rød-el

**Træernes blomster og frugter/frø**



Ahorn

Ask

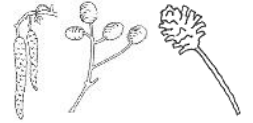
Bøg



Eg



Kastanie



Rød-el

**Træernes blade**



Ahorn



Ask



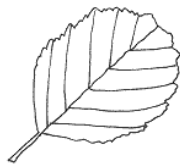
Bøg



Eg



Kastanie



Rød-el

**Træernes blomster og frugter/frø**



Ahorn

Ask

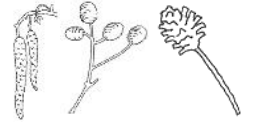
Bøg



Eg



Kastanie



Rød-el

**Træernes blade**



Ahorn



Ask



Bøg



Eg



Kastanie



Rød-el

**Træernes blomster og frugter/frø**



Ahorn

Ask

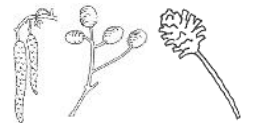
Bøg



Eg



Kastanie



Rød-el

**Træernes blade**



Ahorn



Ask



Bøg



Eg



Kastanie



Rød-el

**Træernes blomster og frugter/frø**



Ahorn

Ask

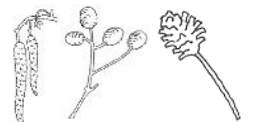
Bøg



Eg



Kastanie



Rød-el